

# IM SITZEN ODER STEHEN: AN DIESEN TISCHEN GIBT'S NICHTS ZU RÜTTELN!

## PROFI-HUB FÜR PROFI TISCHE



### PROFI-Hub für PROFI Tische:

- Einziges Hubsystem das nachrüstbar ist.
- Alternativ zum Elektro- auch mit Handkurbel-Antrieb.
- Hubhöhe: 300 / 400 / 500mm
- Tischhöhe: ab 750mm
- Hubkraft: 3000 / 3500N
- Hubgeschwindigkeit: 15mm / Sekunde

## PROFI C-HUB TISCHE



### PROFI C-Hub Tische:

- Stabilstes Hubsystem für Hubkräfte bis 640kg.
- Ideal für synchronisierte Eck- und Reihenlösungen
- Hubhöhe: 450mm
- Tischhöhe: 730 - 1180mm
- Hubkraft: 1600N / 4000N / 6400N
- Hubgeschwindigkeit: 9 / 18mm / Sekunde

Unsere Hubsysteme unterscheiden sich grundsätzlich durch die Anzahl und Ausführung der Hubsäulen und damit die Hubkraft und Hubhöhe. Somit hat jedes Hubsystem seine Vorteile.

Bei aller Entscheidungsfreiheit ist Ihnen eines von Anfang an gewiss: Alle Hubsysteme zeichnen sich durch ein stabiles Tischrahmensystem für schwingungsarme Tischlösungen auch im ausgefahrenen Zustand aus.

### PROFI X-HUB TISCHE QUATTRO



#### PROFI X-Hub Quattro:

- Einziger Labortisch für einen normkonformen Sitz- und Steh-arbeitsplatz (Hub:  $\geq 600\text{mm}$ ).
- Hubhöhe: 650mm
- Tischhöhe: 630 - 1280mm
- Hubkraft: 4800N
- Hubgeschwindigkeit: 38mm / Sekunde

### PROFI X-HUB TISCHE DUO



#### PROFI X-Hub Duo:

- Steh- Sitzarbeitsplatz mit 2x Hubsäulen für kombinierte Labor/Bürotische mit geringer Belastung.
- Hubhöhe: 650mm
- Tischhöhe: 630 - 1280mm
- Hubkraft: 1600N
- Hubgeschwindigkeit: 38mm / Sekunde

# MIT DIESER OPTION WIRD JEDER PROFI TISCH HÖHENVERSTELLBAR

## OPTION PROFI-HUB FÜR PROFI TISCHE

Als Option oder Nachrüstsatz für PROFI Arbeitstische und PROFI Labortische.

Bei den PROFI Tischen können standardmässig die vorderen Tischbeine zurückgesetzt werden. Dadurch wird mit dieser Option jeder PROFI Tisch ein höhenverstellbarer Tisch. Durch den Einsatz von speziellen Gleiterbausteinen und verdeckten Hubzylindern wird eine stabile, synchrone und spielfreie Höheneinstellung realisiert. Die Höheneinstellung kann auch zuerst manuell mit Klemmhebel ausgeführt werden und nachträglich mit Kurbel oder Elektroantrieb nachgerüstet werden.

Option PROFI-Hub für PROFI Tische bestehend aus:

- Zwei stabile Kufen mit Aussenschale aus Stahlblech und speziellen Gleiterbausteinen für eine spielfreie Höhenverstellung.
- Rückseitige Rasterblende (H: 350mm) für eine hohe Querstabilität.
- 2 oder 4 Hubzylinder mit Verblendung
- Zentrale Hydraulikpumpe unter der Tischplatte oder in der Kabelwanne montiert. Betätigung über Elektroantrieb oder Handkurbel
- Untere Tischhöhe 750mm und bei Nachrüstsatz die bisherige Tischhöhe.
- Kompletter Schlauchsatz verdeckt an der Unterseite der Tischplatte verlegt.





### Handkurbel-Höhenverstellung

- Zwei Hydraulikzylinder (nur Tischtiefe: 800) oder vier (Tischtiefe 800/900/1000) Hydraulikzylinder verdeckt in die Fußprofile eingesetzt.
- Zentrale Hydraulikpumpe unter der Tischplatte montiert.
- Antrieb über Handkurbel, die Kurbel ist vorne unter die Tischplatte abklappbar.
- Hubübersetzung: 5mm / Umdrehung



### Elektro-Höhenverstellung

- Zwei (Tischtiefe: 800) oder vier (Tischtiefe 800/900/1000) Hydraulikzylinder verdeckt in die Fußprofile eingesetzt.
- Zentrale Hydraulikpumpe mit Elektroantrieb in der Kabelwanne oder unter der Tischplatte montiert.
- Hubgeschwindigkeit: 15mm / Sekunde
- Steuerung mit Überlastschutz.
- Bedieneinheit mit Memory-Funktion (Speicherung von 4 Höhen mit digitaler Tischhöhenanzeige)



### Option PROFI-Hub für PROFI Tische 400. **BB T . HH V**

#### **BB** Breite

#### **T** Tiefe

#### **HH** Höhenverstellung

#### **V** Varianten

08	800mm	<b>0</b>	800mm	<b>10</b>	Manuelle Höhenverstellung (750 - 1250mm)
09	900mm	<b>1</b>	900mm	<b>23</b>	Handkurbel mit 2x Hubzyl. (3000N) Hub: 300mm
10	1000mm	<b>2</b>	1000mm	<b>24</b>	Handkurbel mit 2x Hubzyl. (3000N) Hub: 400mm
12	1200mm			<b>25</b>	Handkurbel mit 2x Hubzyl. (3000N) Hub: 500mm
13	1295mm			<b>43</b>	Handkurbel mit 4x Hubzyl. (3500N) Hub: 300mm
15	1500mm			<b>44</b>	Handkurbel mit 4x Hubzyl. (3500N) Hub: 400mm
16	1600mm			<b>45</b>	Handkurbel mit 4x Hubzyl. (3500N) Hub: 500mm
18	1800mm			<b>33</b>	Elektroantrieb mit 2x Hubzyl. (3000N) Hub: 300mm
20	2000mm			<b>34</b>	Elektroantrieb mit 2x Hubzyl. (3000N) Hub: 400mm
23	2303mm			<b>35</b>	Elektroantrieb mit 2x Hubzyl. (3000N) Hub: 500mm
				<b>53</b>	Elektroantrieb mit 4x Hubzyl. (3500N) Hub: 300mm
				<b>54</b>	Elektroantrieb mit 4x Hubzyl. (3500N) Hub: 400mm
				<b>55</b>	Elektroantrieb mit 4x Hubzyl. (3500N) Hub: 500mm

#### Zubehör:

410.004.907:  
Synchronisationskabel für Tischkombinationen



293.600.100:  
Option Hubsteuerung an den Eingang des Netzmoduls angeschlossen

293.600.010:  
Option Hubsteuerung an den Ausgang des Netzmoduls angeschlossen

# DER C-HUB-TISCH SO STABIL WIE EIN PROFI LABORTISCH

## PROFI C-HUB-TISCH

- Höhenverstellbar von 730 - 1180mm (Hub: 450mm)
- Schwerlast-Hubsäulen aus eloxiertem Aluminiumprofil mit spielfreiem Spindeltrieb, Profil-Abmessungen: 60 x 240mm. Mit sechs umlaufenden T-Nuten, passend zu den hera Profilen, für die Aufnahme zusätzlicher Komponenten (z. B. PC-Halter, etc.).
- Vollsynchronsteuerung, unsichtbar unter dem Tisch montiert mit verdeckter Kabelführung zur Bedieneinheit und zu den Hubsäulen. Frei programmierbare Endstellungen sowie Anti-kollisionsfunktion (programmierbare Auslösekraft: verhindert das Einklemmen von Personen oder Gegenständen bei Überschreitung der Auslösekraft durch Stopp und Gegenlauf).
- Hochstabiler Tischrahmen aus Vierkantstahlrohr mit zusätzlicher Mittelstrebe. Mit metrischen Gewinden für die beidseitige Montage von Hängecontainern. Kratzfeste, lichtgraue Pulverbeschichtung.
- Tischrahmen vorbereitet für Fussverlängerungen im Profilsystem SINGLE / MULTI oder ENERGIE mit direkter Kabelführung in die Kabelwanne.
- Unterseite der Hubsäulen mit formschönen und verwindungssteifen Stahlblechkufen und Höhenausgleichsschrauben.
- Rückseitig mit Rasterblende (H: 350mm) für eine hohe Querstabilität.
- Die Stahlblechkufen, Rasterblende und Adaption für Fussverlängerung sind kratzfest pulverbeschichtet nach Vorzugsfarbe.
- Strapazierfähige, lichtgraue 30mm starke Tischplatte (Mehrschichtspanplatte nach DIN EN 312. Oberseite mit 0,8mm starkem HPL-Werkstoff nach DIN EN 13894-1), Kanten mit 3mm PP-Umleimer mit optischer Nullfuge. Vorderkanten in drei unterschiedlichen Ausführungen erhältlich.
- Optional mit rückseitiger Kabelklappe





412.180.701 PROFI C-Hub-Tisch mit nach hinten aufschwingender Standard-Klappe und Postforming-Kante (ohne Hubsäulen - bitte separat angeben)

**Ihre Vorteile bei den Schwerlast Hubsäulen:**

- vollsynchronisierte Hubsäulen bis 640kg.
- hohe Quersteifigkeit durch Spezialrahmen mit zusätzlicher Querversteifung.
- allseitig mit Längsnuten für PC-Halter, Container, usw.



**Durchdachte Details:**

- Bedieneinheit mit Memory-Funktion und Tischhöhenanzeige (4x Speicher)
- Schleppkette zur Kabelführung zwischen Kabelwanne und Kufe (optional)
- Quetschschutz durch Abstandshalter (optional)



**PROFI C-Hub-Tisch ohne Hubsäulen 41 T . BB V .7 K F**

T Tiefe	BB Breite	V Vorderkante	K Kabelklappe	F für Fussverlängerung
0 800mm	08 800mm	0 Postforming-Kante	0 Standard-Klappe	1 MULTI / SINGLE
1 900mm	09 900mm	1 PP-Kante	1 180°-Klappe	3 ENERGIE Standard / 45°
2 1000mm	10 1000mm	2 PROFITec-Kante	2 Versenk-Klappe	
	12 1200mm		5 ohne Kabelklappe	
<b>ESD</b>	13 1295mm	▶ Details Seite 021	▶ Details Seite 023	▶ Details Seite 023
4 800mm	15 1500mm			
5 900mm	16 1600mm			
6 1000mm	18 1800mm			
	20 2000mm			
	23 2303mm			

Hubsäulen	Hubkraft	Hubgeschwindigkeit
410.003.160	2x 800N	max. 18mm/s
410.003.320	2x 2000N	max. 9mm/s
410.003.321	2x 2000N	max. 18mm/s
410.003.640	2x 3200N	max. 9mm/s
410.003.000	ohne Höhenverstellung	C-Fuss-Tisch (mit der Aussenschale der Hubsäule)

**Zubehör:**

410.003.907: Synchronisationskabel für Tischkombinationen

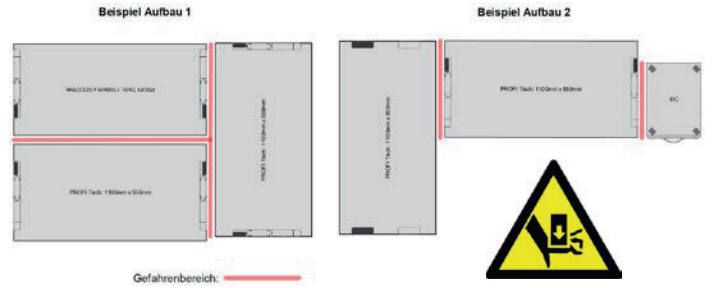


293.600.100: Option Hubsteuerung an den Eingang des Netzmoduls angeschlossen

293.600.010: Option Hubsteuerung an den Ausgang des Netzmoduls angeschlossen

## QUETSCHSCHUTZ FÜR PROFI-HUB UND C-HUB TISCHE

- Bei der Aufstellung von höhenverstellbaren Tischen muss auf ausreichenden Quetschschutz geachtet werden.
- Dies kann zuverlässig durch die nachfolgenden Abstandshalter realisiert werden (nach DIN EN 527-1).
- Der rote Bereich zeigt den Gefahrenbereich beim Aufstellen an.



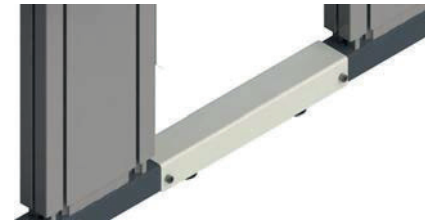
419.021.100:  
Abstandshalter für Reihenanordnung für Profi-Hub und C-Hub Tische



419.021.200:  
Abstandshalter-Bügel für Reihenanordnung



419.023.100:  
Abstandshalter Rücken an Rücken für Profi-Hub Tische



419.022.100:  
Abstandshalter für Rücken an Rücken für C-Hub Tische

### Abstandshalter für PROFI-Hub und C-Hub Tische

419.021.100	Abstandshalter 40mm für Reihenanordnung eloxiert (PROFI-Hub und C-Hub Tische untereinander)
419.021.190	Abstandshalter 40mm für Reihenanordnung pulverbeschichtet nach Vorzugsfarbe (PROFI-Hub und C-Hub Tische untereinander)
419.021.200	Abstandshalter-Bügel 40mm für Reihenanordnung von Profi-Hub und C-Hub an Standardtische, Container oder Wände
419.023.100	Abstandshalter 40mm Rücken an Rücken für Profi-Hub Tische untereinander
419.023.200	Rückseitiger Abstandshalter-Bügel 40mm für Profi-Hub Tische an Standardtische, Container oder Wände
419.022.100	Abstandshalter 40mm Rücken an Rücken für C-Hub Tische
419.022.200	Rückseitiger Abstandshalter-Bügel 40mm für C-Hub Tische an Standardtische, Container oder Wände

## OPTION SCHLEPPKETTE FÜR PROFI-HUB UND C-HUB TISCHE

- Schleppkette zur höhenvariablen Kabelführung für Hub-Tische.
- Montiert an der Unterseite der Kabelwanne.
- Schwarze Kunststoffglieder aufklappbar.
- Innenmaße 38x20mm und Außenmaße 49x25mm (BxH).
- Länge: 1100mm.

### Option Schleppkette für PROFI-Hub und C-Hub Tische

410.001.910	PROFI-Hub: Zwischen Kabelwanne und Kufe
410.011.910	PROFI-Hub: Zum Nebentisch bei Reihenaufstellung
410.003.910	C-Hub: Zwischen Kabelwanne und Kufe
410.013.910	C-Hub: Zum Nebentisch bei Reihenaufstellung



410.001.910



410.011.910



410.003.910

### OPTION PROFI-HUB TISCH FAHRBAR

Fahrbare Option für alle PROFI-Hub Tische mit einem Hub von 300 und 400mm bestehend aus:

- Satz Kufen mit verkürzten Aussenschalen um die Rollenhöhe auszugleichen.
- Satz 100mm Lenkrollen Design (2x mit Totalfeststeller und 2x Richtungsfeststeller).
- Tragfähigkeit der Rollen: max. 300kg
- Tischhöhe bei 300mm Hub: 750 - 1050mm
- Tischhöhe bei 400mm Hub: 750 - 1150mm

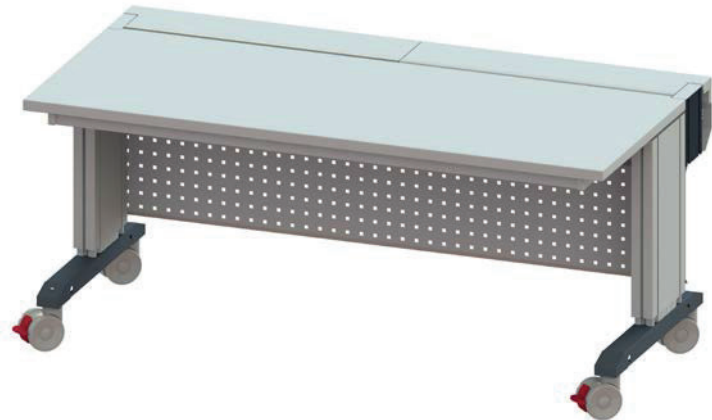


Option PROFI-Hub Tisch fahrbar	
400.999.007	Standard
400.999.008	ESD

### OPTION C-HUB TISCH FAHRBAR

Fahrbare Option für alle PROFI C-Hub Tische bestehend aus:

- Satz Hubsäulen mit einem verkürzten Hub von 350mm.
- Satz 100mm Lenkrollen Design (2x mit Totalfeststeller und 2x Richtungsfeststeller).
- Tragfähigkeit der Rollen: max. 300kg
- Tischhöhe: 730mm - 1080mm



Option C-Hub Tisch fahrbar (E: 7=Standard / 8=ESD)	
410.003.16E	Hub: 350mm / 2x 800N / 18mm/s
410.003.32E	Hub: 350mm / 2x 2000N / 9mm/s
410.003.33E	Hub: 350mm / 2x 2000N / 18mm/s
410.003.00E	Hubsäulen ohne Höhenverstellung



Fahrbarer PROFI-Hub Tisch



Fahrbarer C-Hub Tisch



# DIE X-HUB-TISCHE MIT EINEM BEEINDRUCKENDEN HUB VON 650MM

## Vorteile der X-HubTeleskopsäulen:

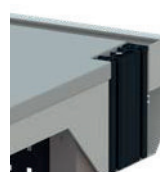
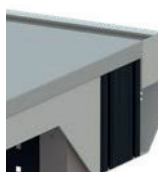
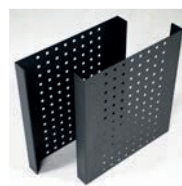
- beeindruckender Hub von 650mm
- schnelle Hubgeschwindigkeit (bis 38mm/s)
- sehr leiselaufende Hubsäulen
- Hubkraft bis 480kg.
- Intuitive Bedienung mit flexiblem Positionsspeicher



## PROFI X-HUB QUATTRO TISCHGESTELL

Höhenverstellbares Tischgestell (630mm - 1280mm ohne Tischplatte) bestehend aus:

- Vier Teleskopsäulen mit leiselauendem Spindeltrieb, weissaluminium pulverbeschichtet.  
Säulenquerschnitt: 50 x 80mm  
Hubhöhe: 650mm;  
max. Hubkraft: 4 x 1.200N  
max. Hubgeschwindigkeit: 38mm/s
- Vollsynchronsteuerung unsichtbar unter dem Tisch montiert mit verdeckter Kabelführung und Antikollisionsfunktion
- Intuitive Bedieneinheit mit App-Steuerung (DeskControl) und Positionsspeicher.
- Optisch ansprechende und stabile Stahlblechkufen mit Höhenverstellern.
- Mittelkonsole aus Stahlblech zur Versteifung zwischen den hinteren Hubsäulen montiert.
- Stabiler Tischrahmen aus Stahlblech mit Mittelstrebe und integrierter rückseitiger Kabelwanne aus Stahlblech (200 x 170mm) mit Fußprofil-Anbindung und durchgehender Bürstenleiste (40mm).
- Kufen, Mittelkonsole und Fußprofil-Anbindung kratzfest pulverbeschichtet nach Vorzugsfarbe.
- Alle restlichen Stahlteile mit leitfähiger, lichtgrauer Pulverbeschichtung.



- ohne Fußprofil Anbindung  
- ohne Klappe  
- ohne Fußausschnitt

- vorbereitet für Profi Fußverl.  
- ohne Klappe  
- mit Fußausschn. Single/Multi

- vorbereitet für Profi Fußverl.  
- ohne Klappe  
- mit Fußausschn. Energie

- vorbereitet für Profi Fußverl.  
- mit Klappe  
- mit Fußausschn. Single/Multi

### Option Seitenverblendung:

- Satz einclipsbare Rasterblenden (links und rechts) für die Teleskopsäulen aus Stahlblech pulverbeschichtet nach Vorzugsfarbe.

PROFI X-Hub Quattro Tischegestell:		41 T - BB 0.800, F	
T Tiefe	ESD-Ausführung	BB Breite	F Fußprofil Anbindung
Standard		08 800mm	15 1500mm
0 800mm	6 800mm	09 900mm	16 1600mm
1 900mm	7 900mm	10 1000mm	18 1800mm
2 1000mm	8 1000mm	12 1200mm	20 2000mm
		13 1295mm	23 2303mm
			0 ohne Fußprofil Anbindung
			1 für PROFi Fußverlängerungen Single / Multi / Energie
			410.000.800 Satz Seitenverblendung für T: 800
			412.000.800 Satz Seitenverblendung für T: 900 und 1000

Tischplatten für PROFi X-Hub Quattro:		15 T - BB P - K V F			
T Tiefe	BB Breite	P Tischplatte	K Klappe	V V-Kante	F Fußausschnitt
0 800	08 800	0 Stand. Laborqualität	7 ESD Laborqualität	1 ohne	0 PP 3mm
1 900	-	1 Stand. Büroqualität	8 ESD Büroqualität	2 mit 180°	1 PROFitec
2 1000	23 2303	4 Werkbankplatte buchmultiplex 30mm		ab B: 1300 mittig geteilt	2 mit Fußaus. Energie



# MAXIMALE VIELFALT **X-HUB-TISCHE** MIT **AUSTAUSCHBAREN** TISCHPLATTEN

## Tischplatten Varianten:

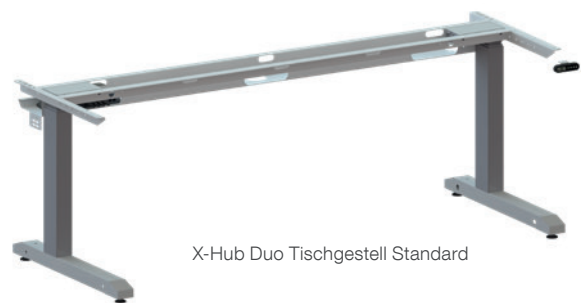
- Material (Spanplatte oder Werkbankplatte)
- Schichtstoffdicke (Büro- oder Labor- Qualität)
- ESD- und Standard- Ausführung
- Dekorfarbe (lichtgrau, weiß, buche oder ahorn)
- Vorderkante (Radien, Freiform oder Schutzkante)



## X-HUB DUO TISCHGESTELL

Höhenverstellbares Tischgestell (630mm - 1280mm ohne Tischplatte) bestehend aus:

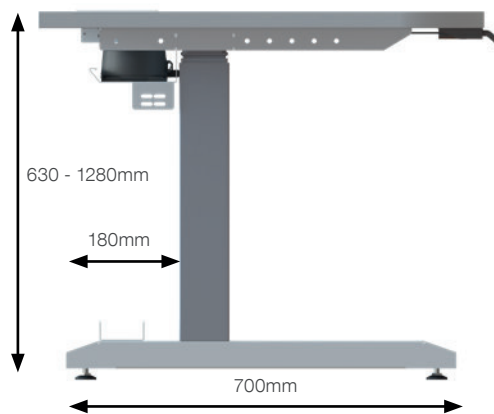
- Zwei Teleskopsäulen mit leiselaufendem Spindeltrieb, weissaluminium pulverbeschichtet. Säulenquerschnitt: 60 x 90mm  
Hubhöhe: 650mm; max. Hubkraft: 2 x 800N  
max. Hubgeschwindigkeit: 38mm/s
- Vollsynchronsteuerung unsichtbar unter dem Tisch montiert mit verdeckter Kabelführung zur Bedieneinheit und zu den Hubsäulen.  
Antikollisionsfunktion (programmierbare Auslösekraft: verhindert das Einklemmen von Personen oder Gegenständen bei Überschreitung der Auslösekraft durch Stopp und Gegenlauf).
- Rechts vorne unter der Tischplatte montierte intuitive Bedieneinheit mit App-Steuerung und Positionsspeicher
- Optisch ansprechende und stabile Stahlblechkufen mit Höhenverstellern. Kratzfest pulverbeschichtet nach Vorzugsfarbe. Tiefe: 700mm.
- Stabile H-Tischrahmen aus Stahlblech mit integrierter rückseitiger Kabelwanne (T: 160mm; H: 95mm). Lichtgrau, leitfähig pulverbeschichtet (glattglänzend).
- Optional mit Kufen-Kabelwanne für eine zusätzliche Querversteifung, als Kabelführung bei Reihenanordnung und als Rollcontainer-Anschlag.
- Komplett vormontiert



X-Hub Duo Tischgestell Standard

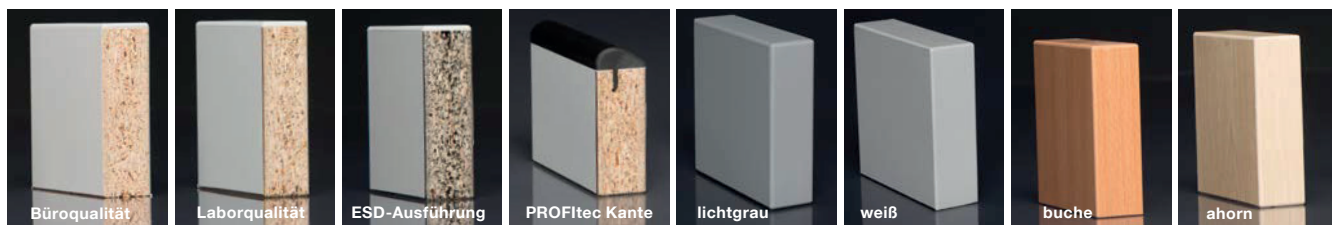


X-Hub Duo Tischgestell mit Kufen-Kabelwanne



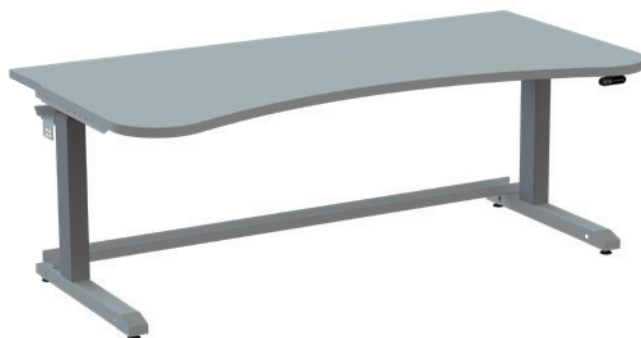
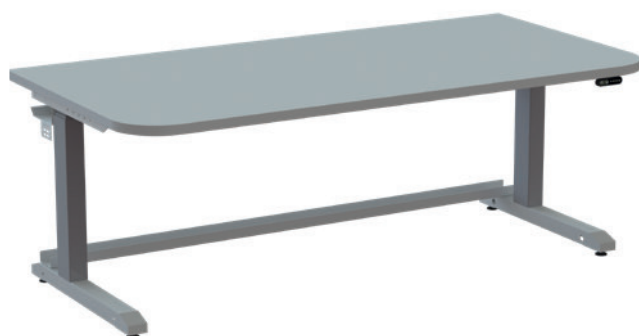
X-Hub Duo Tischgestell:		193. <b>BB</b> 0. <b>A</b> 01	
<b>BB</b> Breite		<b>A</b> Fußausschnitt	
<b>06</b> 600mm	<b>14</b> 1400mm	<b>0</b> Standard	
<b>08</b> 800mm	<b>16</b> 1600mm	<b>1</b> mit Kufen-Kabelwanne	
<b>10</b> 1000mm	<b>18</b> 1800mm		
<b>12</b> 1200mm	<b>20</b> 2000mm		

Tischplatten für PROFIL X-Hub Duo:				15 <b>T</b> . <b>BB</b> <b>P</b> . 9 <b>V</b> 0			
<b>T</b> Tiefe	<b>BB</b> Breite	<b>P</b> Tischplatte		<b>V</b> Vorderkante			
<b>7</b> 700	<b>06</b> 600mm	<b>14</b> 1400mm	<b>0</b> Labortischplatte lichtg./weiß	<b>7</b> ESD Labortischplatte	<b>0</b> PP 3mm		
<b>8</b> 800	<b>08</b> 800mm	<b>16</b> 1600mm	<b>1</b> Bürotischplatte lichtg./weiß	<b>8</b> ESD Bürotischplatte	<b>1</b> PROFItec		
<b>9</b> 900	<b>10</b> 1000mm	<b>18</b> 1800mm	<b>2</b> Labortischplatte buche / ahorn (nicht in ESD)		<b>3</b> Radius		
	<b>12</b> 1200mm	<b>20</b> 2000mm	<b>3</b> Bürotischplatte buche / ahorn (nicht in ESD)		<b>4</b> Freiform		



## TISCHPLATTEN MIT GERUNDETEN VORDERKANTEN

- Option Vorderkante mit Radius (150mm)
- Option Vorderkante Freiform

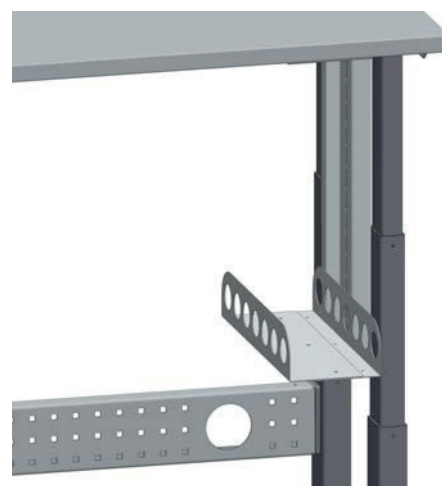


## PC-HALTER FÜR X-HUB TISCHE

- Stabile L-Höhenstrebe, die an die Unterseite der Tischplatte montiert wird.  
35 x 200 x 600mm (BxTxH)
- Zwei Schalen für eine stufenlose Breitereinstellung.  
440 x 90mm (TxH).
- Alle Teile aus Stahlblech lichtgrau pulverbeschichtet.

### PC-Halter für X-Hub Tische

491.082.100	für PC-Breite: 160 - 210mm
491.082.150	für PC-Breite: 130 - 180mm
491.082.200	für PC-Breite: 90 - 130mm



## X-HUB ADAPTER FÜR HÄNGECONTAINER

- Unterseite der Tischplatte rechts und links mit je vier Gewindeeinsätzen für die Montage von Hängecontainern.
- Adapter Rahmen aus 19mm, melaminharzbeschichteter Spanplatte.
- Höhe: 50mm



X-Hub Adapter für PROFI Hängecontainer: 43 **A**.000. **T** 80

### **A** Ausführung

- 1 Standard
- 3 ESD

### **T** Tiefe

- 5 580mm (für Tischtiefe: 900mm)
- 6 680mm (für Tischtiefe: 1000mm)

## WEITERES ZUBEHÖR FÜR X-HUB TISCHE

- Nachrüstung der Intuitive Bedieneinheit
- Software und Verbindungskabel zur Programmierung der Endstellung und die Antikollisionsfunktion über USB.
- Synchronisationskabel (Serielles Kabel für Multiparallel von X-Hub Tischen; Kabellänge: 2.000mm)
- Abstandshalter (Lichter Abstand Tischplatte 40mm; Montage an den Kufen; 2x Aluminiumprofile eloxiert mit Gewindeeinsätzen und Montagmaterial)
- Schleppkette montiert zwischen Unterseite Kabelwanne und Montagewinkel an der Stahlkufe (Schwarze Kunststoffglieder aufklappbar 38 x 20mm; Länge 1200mm)
- Option Hubsteuerung an das Netzmodul angeschlossen (Sonder-Anschlußklemme für Zuleitung und der Hub-Steuerung)

### Zubehör für X-Hub Tische

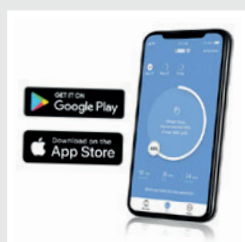
<b>410.005.918</b>	Nachrüstung: Intuitive Bedieneinheit mit DeskControlApp	<b>410.003.920</b>	Schleppkette zwischen Kabelwanne und Kufe
<b>410.005.909</b>	Programmiersoftware mit Verbindungskabel	<b>410.013.920</b>	Schleppkette zum Nebentisch bei Reihenaufstellung
<b>410.005.929</b>	Synchronisationskabel um max. 4x Steuerungen	<b>293.600.100</b>	Option Hubsteuerung an den Eingang des Netzmoduls
<b>419.021.300</b>	Abstandshalter X-Hub Quattro für Reihenanordnung	<b>293.600.010</b>	Option Hubsteuerung an den Ausgang des Netzmoduls
<b>419.021.400</b>	Abstandshalter X-Hub Duo für Reihenanordnung		

### Intuitive Bedieneinheit mit Desk Control App:

Die Desk Control App bietet die Möglichkeit, ihre X-Hub Tische über Bluetooth mit einem iOS- oder Android-Mobilgerät oder einem PC (Windows 10) zu verbinden.

Nach der Installation der App helfen freundliche Erinnerungen den Benutzern, ihre Position regelmäßig zu wechseln und augenblickliche Statistiken bieten eine Übersicht über die Erfolge des Tages.

Neben der Höhenverstellung des Tisches können die Benutzer auch ihre Lieblingspositionen in der App speichern. Indem sie sowohl im Sitzen wie auch im Stehen stets die optimale Arbeitshöhe nutzen, profitieren sie von besseren ergonomischen Bedingungen.



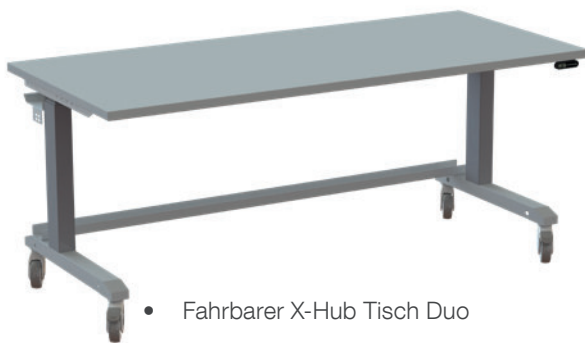
## OPTION X-HUB TISCH FAHRBAR

Satz Lenkrollen in unterschiedlichen Ausführungen für jeden Einsatzfall:

- für leichte Anwendungen: 4x Doppellenkrollen  
 Ø: 75mm zwei mit Totalfeststeller; Höhe: 90mm; Tragfähigkeit: 80 kg (pro Rolle)
- für schwerere Anwendungen: 4x Doppellenkrollen  
 Ø: 100mm zwei mit Total- und 2x mit Richtungsfeststeller; Höhe: 120mm;  
 Tragfähigkeit: 100 kg (pro Rolle)
- für maximal Standfestigkeit: 4x Heberollen mit Feststellfuss, Schwerlast  
 Polyamid-Rad 63mm; Höhe: 104mm; Tragfähigkeit 500kg (pro Rolle)



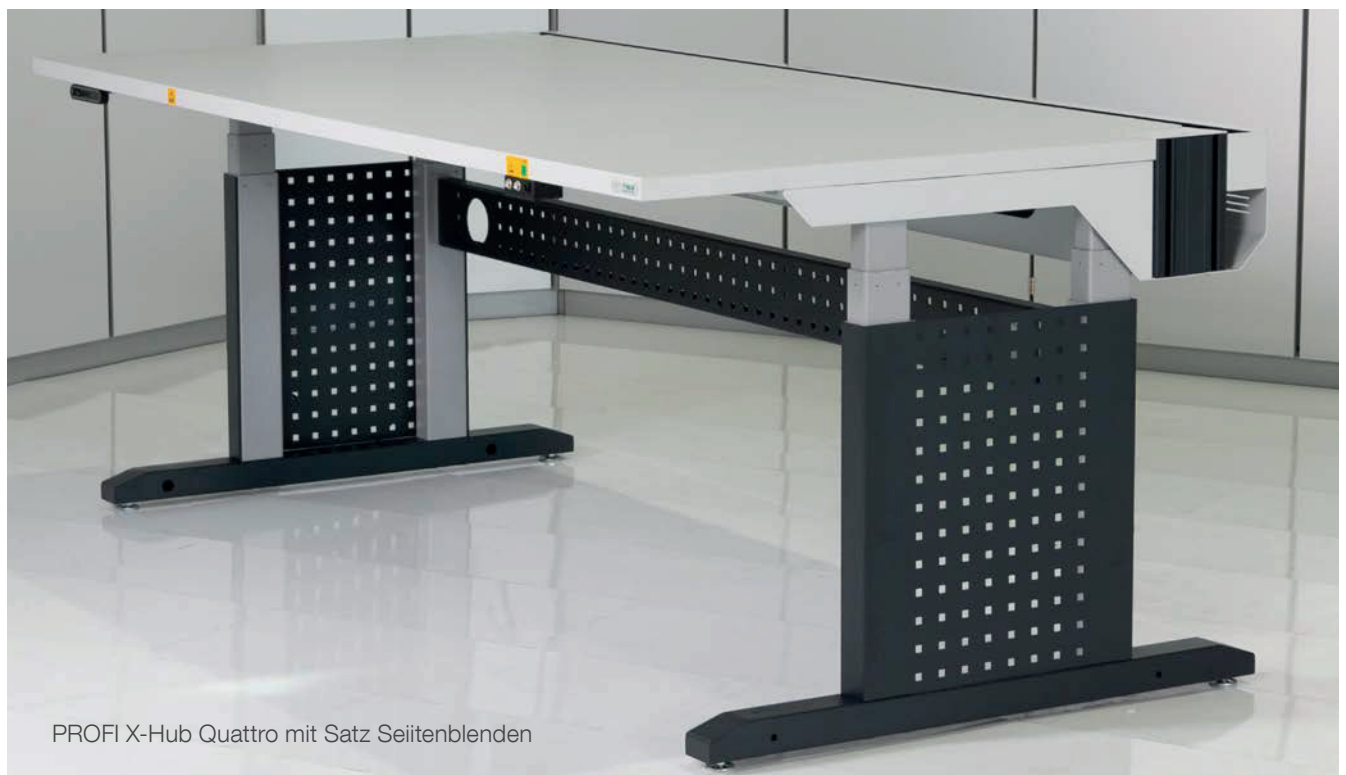
Satz Lenkrollen für X-Hub Tische	
471.000.000	Satz Standard Lenkrollen Ø: 75mm
471.000.050	Satz ESD Lenkrollen Ø: 75mm
471.000.200	Satz Standard Lenkrollen Ø: 100mm
471.000.250	Satz ESD Lenkrollen Ø: 100mm
471.000.300	Satz Heberollen mit Feststellfuss



• Fahrbarer X-Hub Tisch Duo



• Fahrbarer X-Hub Tisch Quattro



PROFI X-Hub Quattro mit Satz Seitenblenden